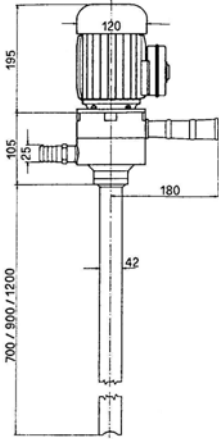




C.I.EMME di Morelli D. & C. s.a.s.  
 Via Montegrappa, 36 - 20026 Novate Milanese (MI)  
 Tel. 02 3541607 - Fax 02 39101787  
 E-Mail : info@ciemmempompe.com  
 Sito Web : www.ciemmempompe.com

## ELETTROPOMPA per TRAVASO FUSTI serie TO/27



### Tipo TO/27-E

MOTORE MONOFASE

V 220 - Kw 0,25

Nr. giri 2800

Peso 6 Kg

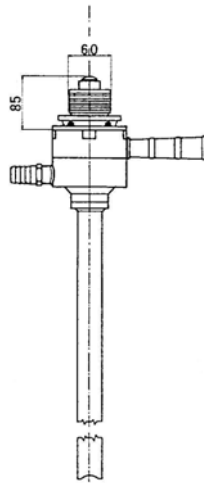
Le pompe C.I.EMME della serie TO/27 sono state progettate per risolvere i problemi di travaso liquidi altamente corrosivi, a tale scopo tutte le parti a contatto con il liquido sono realizzate in diversi materiali scelti per soddisfare le varie richieste:

- *Tecnopolimeri (PP/PVC/PVDF)*
- *Organi di tenuta (PTFE/CERAMICA o GRAFITE)*
- *Gli elastomeri (FPM/EPDM/SILICONE)*

Di concezione semplice e robusta, di facile manutenzione, ne consegue un basso costo di intervento.

La robustezza di questa pompa è data dall'impiego di motori a basso numero di giri che ne permettono il funzionamento continuo senza sollecitare eccessivamente gli organi in movimento e di tenuta.

Prodotte in diverse esecuzioni con motore elettrico o pneumatico, lunghezza di pescante da 700/900/1200 mm.



### Tipo TO/27-P

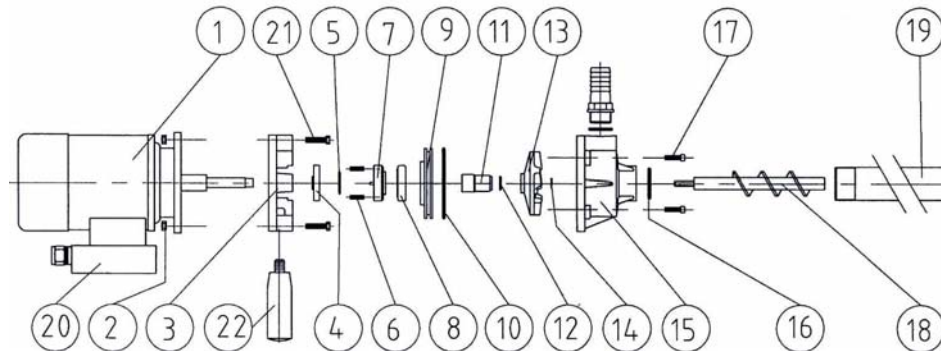
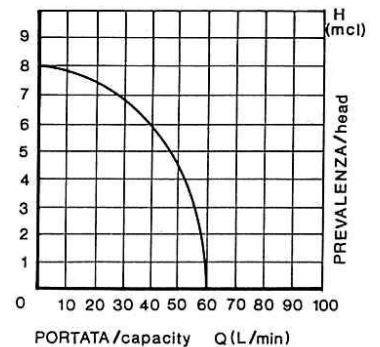
MOTORE PNEUMATICO

BAR 6 - Kw 0.25

Nr. giri 3000

Peso 3 Kg.

Consumo Nmc/min 0.5



1	Motore	7	Anello rotante	13	Girante	19	Tubo pescante
2	Dado	8	Anello statico	14	O-ring	20	Gruppo interruttore
3	Distanziatore	9	Flangia tenuta	15	Corpo pompa	21	Viti
4	Collare di tenuta	10	O-ring	16	O-ring	22	Impugnatura
5	O-ring	11	Rivestimento albero	17	Viti		
6	Molle	12	O-ring	18	Coclea		